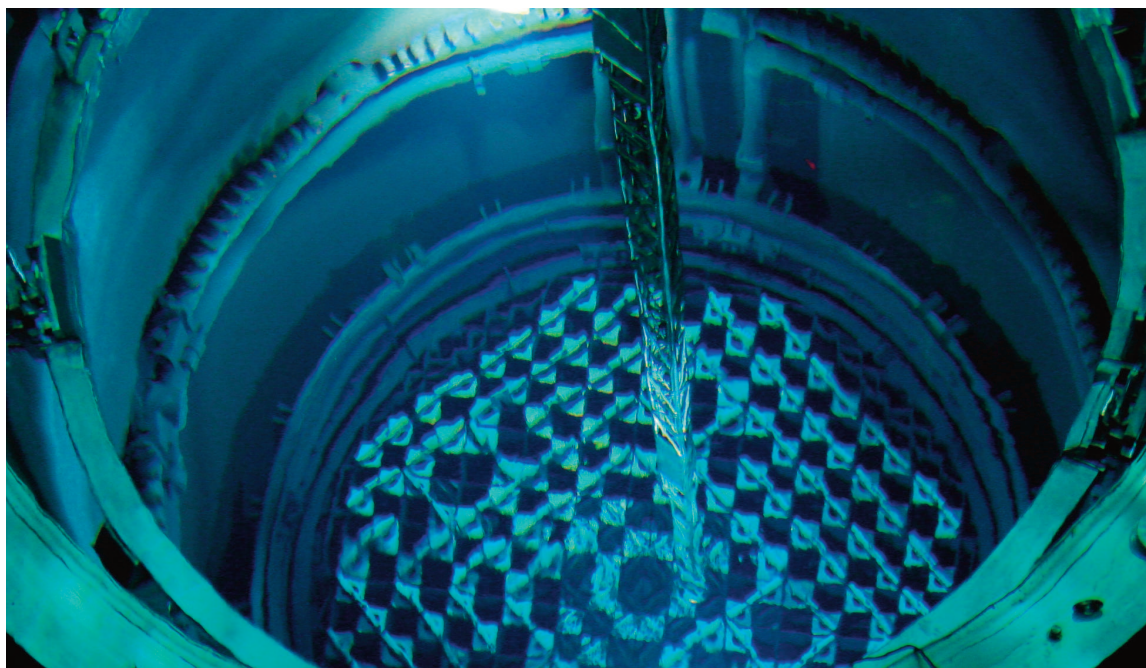


# Información sobre la central nuclear de Santa María de Garoña

## Nota informativa



**24 de agosto de 2012.-** Ante los resultados de las inspecciones realizadas en la central nuclear de Doel, Nuclenor está analizando la información suministrada por la empresa Electrabel -propietaria de la central belga- y la recibida del Consejo de Seguridad Nuclear, que ya fue revisada en la reunión de reguladores europeos y americanos del 16 de agosto en Bruselas.

En una valoración preliminar basada en los datos disponibles hasta el momento, se puede decir que, aunque el proceso de fabricación utilizado para la vasija de Santa María de Garoña fue similar al empleado en Doel 3, existen diferencias significativas que deben ser consideradas. El tamaño de la vasija, el espesor, las dimensiones, el número de piezas forjadas y el tipo de reactor -el de Garoña es de agua en ebullición (BWR)- hacen que los defectos de la

vasija del reactor de Doel 3 -de agua a presión (PWR)- no sean directamente extrapolables.

Durante el proceso de fabricación, la vasija de la central nuclear de Santa María de Garoña superó de forma satisfactoria las inspecciones realizadas de acuerdo con la normativa aplicable. Igualmente, desde el inicio de su operación se han realizado inspecciones periódicas en diferentes partes de la vasija de acuerdo con el Código ASME (requisitos mecánicos para recipientes a presión) y bajo la supervisión del Consejo de Seguridad Nuclear. En todos los casos los resultados han sido satisfactorios.

Por tanto, la central está operando con todas las garantías de seguridad. De forma paralela, Nuclenor continúa con el análisis y la evaluación de los datos disponibles.